

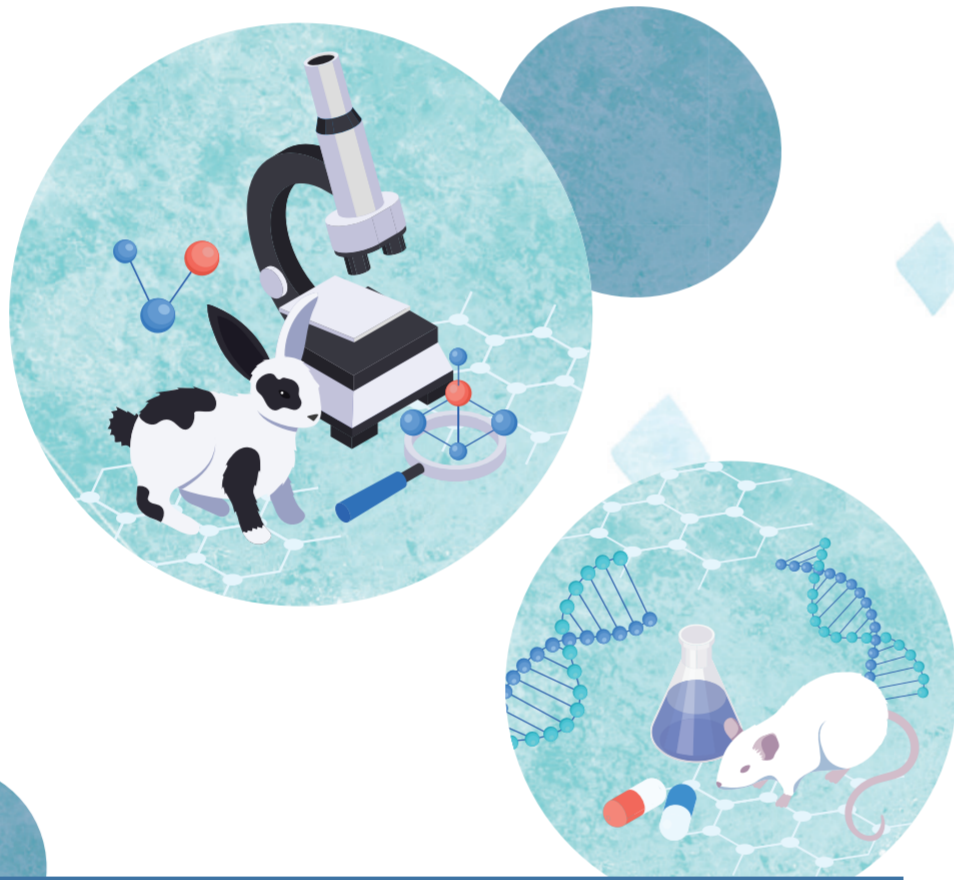
# KALAS

2025  
한국실험동물학회

# 동계심포지엄

2025. 2. 5.(수) - 2. 8.(토)

강원도 평창 알펜시아 컨벤션센터



인증위원회 총회

2.5. Wed

평의원회

이사회

Special Lecture

2.7. Fri



최 훈 (한림대학교)

실험실의 두 인류, 교수와 MZ

11:30-12:30 오디토리움

실험동물산학연 워크숍

2.8. Sat

주최 |



한국실험동물학회



식품의약품안전처

후원 |



## 2월 6일(목) 프로그램

개회식 09:40-10:00 / 오디토리움

Symposium 1 10:00-11:40 / 오디토리움

In-Depth Understanding of Disease in the Multi-Omics Era: From Single Cell to System-Level Approach		
Revealing somatic mutations as a novel cause of brain disorders: a multi-omics perspective from single cells to systems	김준호	성균관대학교
Systems biology of human - leveraging multi-omics power for the understanding of metabolic diseases	이선재	GIST
Integrative multi-omics analysis of medication-related osteonecrosis of the jaw: elucidating molecular mechanisms and developing predictive models	김윤학	부산대학교
Aquatic toxicology with Danio rerio and Daphnia magna: a data-driven approach	오창규	부산대학교

Symposium 2 (KLAT I) 10:00-11:40 / 평창홀

실험동물의 고통관리		
마취제 작용 기전의 이해	유보경	제주대학교
진통제의 종류 및 작동원리	이진수	충남대학교
Pain and distress management in animal experiments using rodents	전현정	한국식품연구원
돼지와 토끼에서의 마취 및 통증관리	김중성	아주침단의료바이오연구원

Symposium 3 (공모 1) 10:00-11:40 / 대관령 II

Transgenic method for xenotransplantation		
How to make transgenic pig for xenotransplantation?	심주현	(주)유티팜
Transgenic type of miniature pig for xenotransplantation	김현일	(주)유티팜
The results of xenotransplantation for transgenic type	윤익진	건국대학교
Future transgenic type to improve the results of xenotransplantation	한규현	연세대학교

Symposium 4 (공모 2) 13:00-14:40 / 오디토리움

Recent trends in Microbiom Studies		
Understanding human microbiome ecosystem as a holobiont	김봉수	한림대학교
Bidirectional translational metabolomics: connecting metabolomic & gut-microbial activities to host phenotype	이도엽	서울대학교
Understanding the host-microbiota interaction using an EAE animal model	이윤경	순천대학교
Microbial metabolites crossing the blood-brain barrier: a direct mediator of the gut-brain axis?	고아라	포항공과대학교

Symposium 5 (공모 3) 13:00-14:40 / 평창홀

Health Impacts of Microplastics		
PET tracing of microplastics and assessment of biological toxicity	김진수	한국원자력연구원
Microplastics: an invisible danger to human brain health - neurological hazards of microplastic accumulation in the brain	최성균	대구경북과학기술원
Effects of microplastic on the animal nervous system	정의만	부산대학교
Biological effects of nanoplastics in CNS and metabolic system	이대용	한국생명공학연구원

Symposium 6 16:00-17:40 / 오디토리움

실시간 생체 내 이미지 분석을 통한 생명현상 연구 및 인공지능 기반의 3D 분석 기술		
Intravital confocal & two-photon microscopy for in vivo cellular-level imaging of live animal model	김필한	KAIST
Holotomography and artificial intelligence: label-free 3D imaging, classification, and inference of live cells, tissues, and organoids	박용근	KAIST
In vivo visualization of cellular dynamics in living animals	권형진	IVIM Technology
Utilizing advanced cardiac imaging techniques to assess cardiac function in mice	안수연	서울아산병원
Non-clinical safety assessment for mRNA vaccine in mouse model	안재훈	서울대학교병원

Symposium 7 (IACUC) 16:00-17:40 / 평창홀

IACUC 심의 시 동물대체시험법 적용 사례를 어떻게 평가할 것인가?		
Advancing beyond animal testing: the global shift towards new approach methodologies	윤석주	안전성평가연구소
Reflection of alternative test principles onto 3R-focusing on immunotoxicological assessment	허 용	대구가톨릭대학교
IACUC의 대체시험법에 대한 심의 기준 (IACUC review on the 3Rs alternatives literature searching of the Proposed animal protocol)	이귀향	(재)생명과학 연구윤리서재
Achievements in the application of alternative testing methods through IACUC review	김상화	강원대학교

## 2월 7일(금) 프로그램

Symposium 8 09:30-11:10 / 오디토리움

인공지능(AI)과 혁신의 만남: 신약개발 패러다임의 대전환		
Introduction to how deep learning is used for antibody design and structure prediction, and Protac linker design	김 선	서울대학교
구조기반 리간드 가상검색 및 인실리코 약물발굴	신용희	고려대학교
AI in drug discovery and development	신승우	대웅제약
Spatiotemporal cellular dynamics of germinal center reaction in COVID-19 lung draining lymph node based on imaging-based spatial transcriptomics	우영민	한국생명공학연구원

Symposium 9 09:30-11:10 / 평창홀

General Understanding of Histopathology in Animal Model Study		
Overview of "quality control" in histopathology	김대용	서울대학교
Interpretation of background lesion in rodents	한범석	호서대학교
Mechanism-based histological characteristics of animal disease models and their applications in evaluating pharmaceutical effects	윤병일	강원대학교

Special Lecture 11:30-12:30 / 오디토리움

실험실의 두 인류, 교수와 MZ	최 훈	한림대학교
-------------------	-----	-------

Symposium 10 14:30-16:10 / 오디토리움

A novel insight into neuronal interactions with peripheral organs		
Hypothalamic regulation of skeletal muscle	김민선	서울아산병원
GnRH signaling in aging and stress physiology	김민수	KIST
Cross-species insights into brain control of eating and obesity: from mice to monkeys to humans	최형진	서울대학교
Development of a non-human primate Parkinson's disease model induced by Lewy body pathology	서진철	한국생명공학연구원

Symposium 11 (KLAT II) 14:30-16:10 / 평창홀

실험동물의 생체 내 영상		
In vivo imaging using IVIS: principles and applications (IVIS를 이용한 생체내 영상)	김민영	(주)바이오톡스텍
Application of radiologic techniques for preclinical experiments	이승현	서울대학교병원
Use of positron emission tomography in laboratory animal research	백승호	한국생명공학연구원